

Trend Micro™ ServerProtect™ for Linux™

Empêche les programmes malveillants de se propager sur les serveurs Linux

Les serveurs Linux interagissent souvent avec les clients exécutant d'autres systèmes d'exploitation tels que Microsoft™ Windows™. Ils stockent et mettent à disposition des fichiers créés sur et pour ces plates-formes. Parallèlement, en raison de la popularité croissante de la plate-forme Linux, le nombre de virus et autres programmes malveillants ciblant spécifiquement les serveurs Linux a augmenté. Comme la part de Linux sur le marché mondial des serveurs est en pleine croissance et s'élève de 15 à 20 %, ces attaques deviennent plus fréquentes et plus graves. Ainsi, toute entreprise se doit d'empêcher les serveurs Linux d'héberger des fichiers infectés.

Trend Micro ServerProtect for Linux 3.0 offre une protection complète en temps réel pour les serveurs d'entreprise (serveurs Web et serveurs de fichiers) contre la propagation des virus, spywares et autres menaces Web vers les points finaux internes ou externes. Géré via une console à interface Web portable intuitive, ServerProtect permet un scan centralisé des virus et programmes malveillants, des mises à jour de fichiers de signatures, la journalisation des événements et la configuration. Les certifications délivrées par tous les principaux distributeurs Linux apportent la preuve de la stabilité et de la fiabilité de la solution. ServerProtect for Linux constitue un composant clé de la prévention complète contre les menaces proposée par Trend Micro™ Enterprise Protection Strategy.

CARACTÉRISTIQUES PRINCIPALES

Protection antivirus et antispyware puissante

- Scanne, détecte et supprime les virus en temps réel
- Désormais doté d'une fonction améliorée de détection et de suppression des spywares
- Fiabilité du moteur de scan certifiée par l'ICSA (International Computer Security Association)

Meilleures performances et flexibilité

- Les scans en temps réel, à la demande et programmés utilisent le moteur de scan multiprocesseur le plus récent pour une performance optimale. En outre, ces scans sont effectués au niveau du noyau, ce qui permet d'atténuer la dégradation des performances
- Une utilisation réglable de l'unité centrale lors du processus de scan permet aux utilisateurs de gérer l'impact sur les performances de l'ordinateur, ainsi que la durée du scan
- Le module Kernel Hook Module (KHM) étant désormais sous licence publique générale, les utilisateurs peuvent le recompiler pour l'adapter à leurs propres variantes de noyau

Conformité aux stratégies antivirus

- Permet l'application des stratégies antivirus et accélère le déploiement des mises à jour par le biais de mises à jour automatiques des signatures de virus et des moteurs de scan
- Permet aux administrateurs de rester informés sur les événements relatifs aux virus ou aux programmes grâce à des notifications par courrier électronique et par routage SNMP

Administration et génération de rapports centralisées

- Intégration parfaite avec Trend Micro Control Manager™, console de gestion des menaces centralisée
- Permet de gérer de manière centralisée les informations relatives aux attaques, le déploiement des stratégies, le déploiement des fichiers de signatures et du moteur de scan, ainsi que de générer des rapports sur l'implémentation des stratégies
- Réduit significativement les efforts de maintenance grâce à des mises à jour automatiques des composants

LOGICIEL

Points de protection

- Serveurs de fichiers Linux
- Serveurs Web et d'applications Linux

Protection contre les menaces

- Virus
- Spywares

AVANTAGES CLÉS

- Composant clé de la protection complète contre les menaces sur des réseaux hétérogènes
- Fournit des performances élevées grâce à un scan multiprocesseur au niveau du noyau
- Garantit la conformité aux stratégies antivirus de l'entreprise
- Facilite l'administration grâce à des fonctions centralisées de gestion et de génération de rapports
- S'installe facilement sur une gamme très étendue de plates-formes Linux

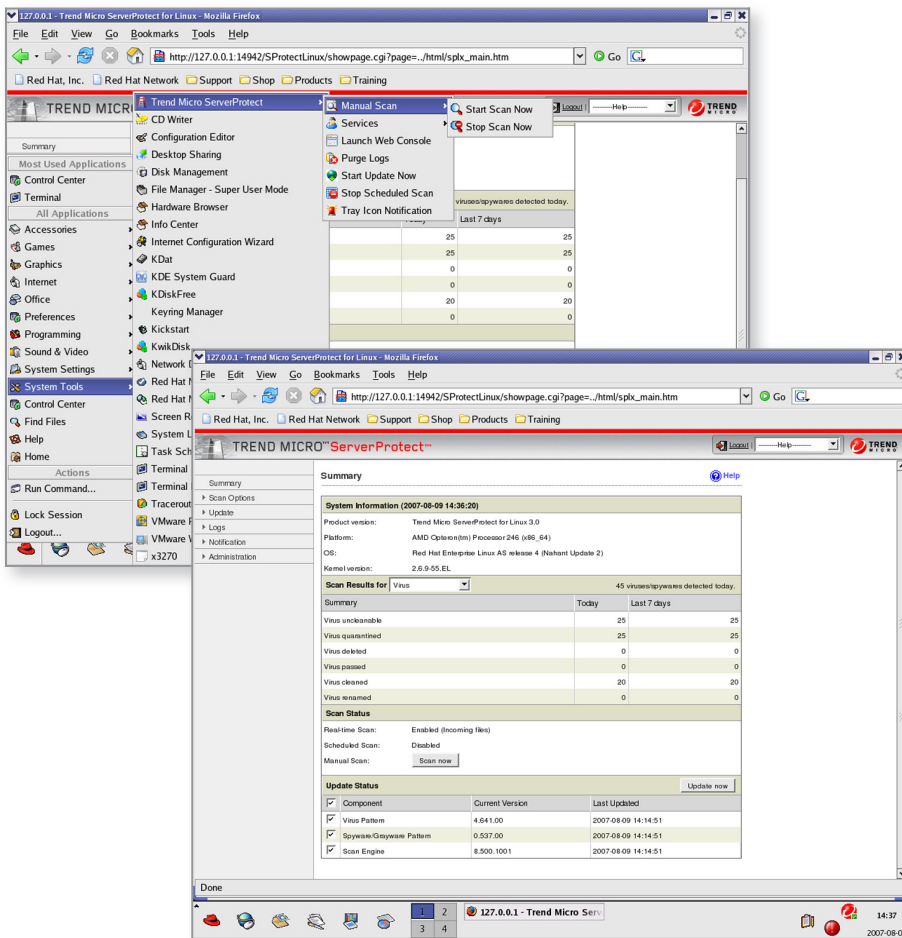
« Le nombre de serveurs Linux que nous utilisons croît à vitesse grand V, ce qui constituait un sérieux motif d'inquiétude. Grâce à la console de ServerProtect pour Linux, nous pouvons effectuer les tâches de maintenance, y compris les mises à jour du fichier de signatures et du moteur de scan, les compilations de journal des virus et la configuration des paramètres de scan en temps réel. »

Luis Azevedo
Consultant, Serpro



**TREND
MICRO**

Securing Your Web World



Enterprise Protection Strategy

La stratégie de protection d'entreprise de Trend Micro offre une infrastructure complète sur plusieurs couches permettant une protection puissante contre les menaces connues et inconnues. ServerProtect s'intègre étroitement à d'autres produits Trend Micro afin de protéger les points d'accès du réseau les plus sensibles. Cette solution de sécurité combinée peut être gérée de manière centralisée via Trend Micro Control Manager.



TrendLabsSM

Trend Micro[™] ServerProtect[™] for Linux[™] est mis en œuvre par les TrendLabs, réseau mondial regroupant des centres de recherche consacrés à la surveillance constante des menaces et à la prévention des attaques. Grâce à un contrôle continu des réseaux Internet et client, les spécialistes en sécurité informatique des TrendLabs mettent au point des stratégies intelligentes contre les menaces prenant en compte à la fois Internet et les clients. Des données précises fournies en temps réel permettent aux TrendLabs de fournir des mesures de sécurité régulières et plus efficaces destinées à détecter, anticiper et éliminer les attaques.

CERTIFICATION



CONFIGURATION MINIMALE REQUISE

La configuration requise change régulièrement. Pour obtenir les dernières mises à jour, veuillez consulter la page relative au produit ServerProtect for Linux à l'adresse <http://fr.trendmicro.com>.

Linux[™] Server/Client

- Processeur Intel[™] Pentium[™] II 266 MHz ou supérieur
- Processeur AMD[™] Athlon[™] ou supérieur
- 256 Mo de RAM ou plus (512 Mo recommandés pour les serveurs d'applications/de fichiers)
- 75 Mo d'espace disque disponible pour le répertoire /opt et 50 Mo d'espace disque disponible pour le répertoire /tmp
- Red Hat[™] Enterprise Linux 4 (AS, ES, WS, poste de travail)
- Red Hat[™] Enterprise Linux 5 (serveur ou poste de travail)
- Novell SUSE[™] Linux Enterprise 10 (serveur ou poste de travail)

Console d'administration à interface Web

- Microsoft[™] Internet Explorer 5.5 avec Service Pack 2 ou supérieur
- Mozilla[™] 1.7 ou supérieur
- Mozilla Firefox[™] 1.0 ou supérieur

X Window pour console d'accès rapide

- KDE 3.3 ou supérieur

Trend Micro Control Manager[™]

- Trend Micro Control Manager version 3.5 avec Patch 3 ou supérieur



©2007 - 2008 Trend Micro Incorporated. Tous droits réservés. Les autres marques et noms commerciaux sont la propriété de leurs titulaires respectifs. [DS09_SPLX_071217FR]

<http://fr.trendmicro.com>